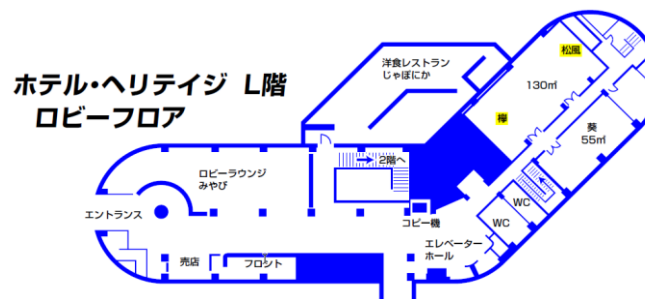


# 会議室(松風・櫨)

分科会に好適な130m<sup>2</sup>会議室(2分割可)



本館内宿泊フロアや飲食施設に至近、各種分科会場にもお勧めです



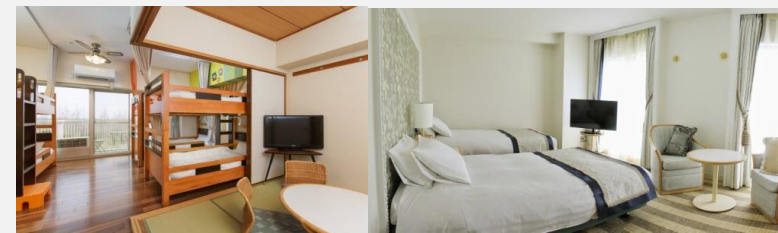
- ◇会議
- ◇研修
- ◇セミナー
- ◇集中討議
- ◇会議・研修時の分科会
- ◇会場転換を要するご会合・・・etc.

## 会場詳細及び料金

	会場サイズ		最大収容人数		基本料金		宿泊を伴う料金	
	面積	(縦×横×高さ cm)	シアター	スクール 〇の字	3時間	延長1時間	3時間	延長1時間
全面	130㎡	1,640×600×270	70	45	70,000円	25,000円	50,000円	12,000円
松風	65㎡	820×600×270	30	24	50,000円	20,000円	35,000円	6,000円
櫨	65㎡	820×600×270	30	24	50,000円	20,000円	35,000円	6,000円

無料備品・機材 長机 (W180cm×D450cm)、椅子、有線orワイアレスマイク1本

有料備品・機材	品名	料金	品名	料金
(1日料金/税別)	PCプロジェクター (～4000ANSI)	20,000円	ホワイトボード	1,000円
	スクリーン (W400cm×H400cm)	5,000円	コピーボード	5,000円
	スクリーン (W240cm×H180cm)	3,000円	演台	1,000円
	スクリーン (W180cm×H180cm)	2,000円	吊り看板 (W500cm×H80cm)	30,000円
	DVDプレーヤー	3,000円	吊り看板 (W300cm×H60cm)	20,000円
	モニター (37in)	3,000円	立て看板 (W45cm×H150cm)	10,000円
	レーザーポインター	500円	卓上壺花	30,000円
	指示棒	100円	水差しセット (おしぼり付)	300円
	マイク (有線・ワイアレス)	1,000円	コピー (カラー)	60円
	ピンマイク	2,000円	コピー (白黒)	15円



- ・選べるお部屋タイプ
- ・充実したランドリー施設 (中長期ご滞在者用)
- ・専用の送迎バスもご用意

